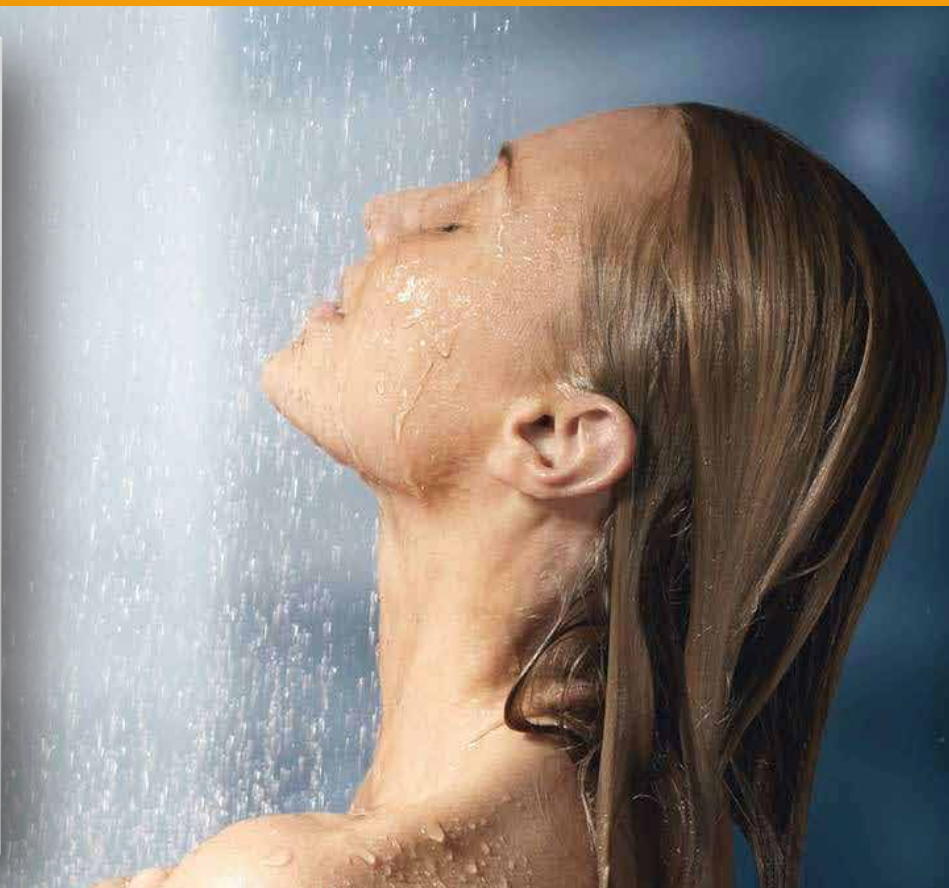


Calentadores a Gas *Supreme VI TS*

*Ventilador integrado para el tiro forzado • Termostáticos, modulantes en continuo
Especialmente indicados para energía solar térmica*



Calentadores a Gas *Supreme VI TS*

PRESTACIONES



- **Máxima seguridad**
 - El ventilador integrado para el tiro forzado garantiza la perfecta evacuación de los gases quemados al exterior de la vivienda incluso en condiciones de evacuación no óptimas.
 - Control electrónico de la combustión de forma precisa y continua (Sistema ACS).
- **Gran ahorro energético:** **TECNOLOGÍA INVERTER**
 - Selección precisa y digital de la temperatura de salida del agua.
 - Ahorro de gas superior al 20%: utilización de la potencia estrictamente necesaria para calentar el agua a la temperatura seleccionada.
 - Ahorro de agua de hasta un 35%: No necesaria la mezcla con agua fría.
 - El calentador sólo se pone en marcha ante la demanda de agua caliente.
 - Encendido directo del quemador sin paso previo de encendido de llama piloto.
- **Fácil instalación: Tomas previstas en plantilla interior.**
 - No es necesario desmontar la carcasa para instalar el aparato.
 - Fácil conexión de latiguillos.
 - Apriete sencillo y seguro.
- **Mínimo mantenimiento:** alimentación a red eléctrica (no necesita pilas).
- **Display digital LCD de gran tamaño:** información precisa y ahorro.
- **Especialmente indicado para instalaciones de energía solar térmica.**

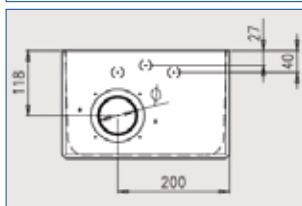
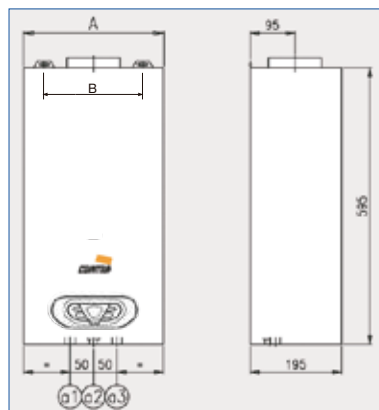
CALENTADORES DE TIRO FORZADO
MÁXIMA SEGURIDAD



SIN PILOTO
AHORRO ENERGÉTICO



DATOS DE INSTALACIÓN



Modelo	A (mm)	B (mm)
Supreme 11 VI TS	295	210
Supreme 14 VI TS	335	250
Supreme 17 VI TS	375	290

- a1. - Salida agua caliente sanitaria Ø 1/2"
- a2. - Entrada gas Ø 1/2"
- a3. - Entrada agua de red Ø 1/2"
- Ø salida gases quemados: 80 mm

NUEVO SISTEMA DE MODULACIÓN EN CONTINUO "TOP SAVING" CON TECNOLOGÍA INVERTER

45 °C			
5 l/min	11 l/min	14 l/min	17 l/min



- Estabilidad de la temperatura seleccionada
- Máximo ahorro de gas
- Mínimo consumo de agua

ÚNICA GAMA INVERTER DEL MERCADO
CON MODELOS DE 11 LITROS

CARACTERÍSTICAS TÉCNICAS

CARACTERÍSTICAS	SUPREME 14 VI TS	SUPREME 11 VI TS
Litraje	14 Litros	11 Litros
Tipo de encendido	Electrónico a red eléctrica	
Cámara de combustión	Atmosférica	Atmosférica
Potencia útil mínima (kW)	8,8	7,1
Potencia útil máxima (kW)	23,9	19,2
Caudal mínimo de funcionamiento (l/min)	1,5	1,5
Presión mínima de funcionamiento (bar)	0,2	0,2
Longitud máx. equivalente salida gases quemados	10 m + codo 90°	10 m + codo 90°
Tipo de instalación	Interior	Interior
Clasificación energética (Clase G - A)	XL A	XL A
Perfil de carga	XL	XL

coin 121/18

Cointra Godesia, s.a.

info@cointra.es - www.cointra.es

Cointra Godesia, S.A. se reserva el derecho de modificar, en cualquier momento y sin previo aviso, los datos y características de los aparatos presentes en este documento